



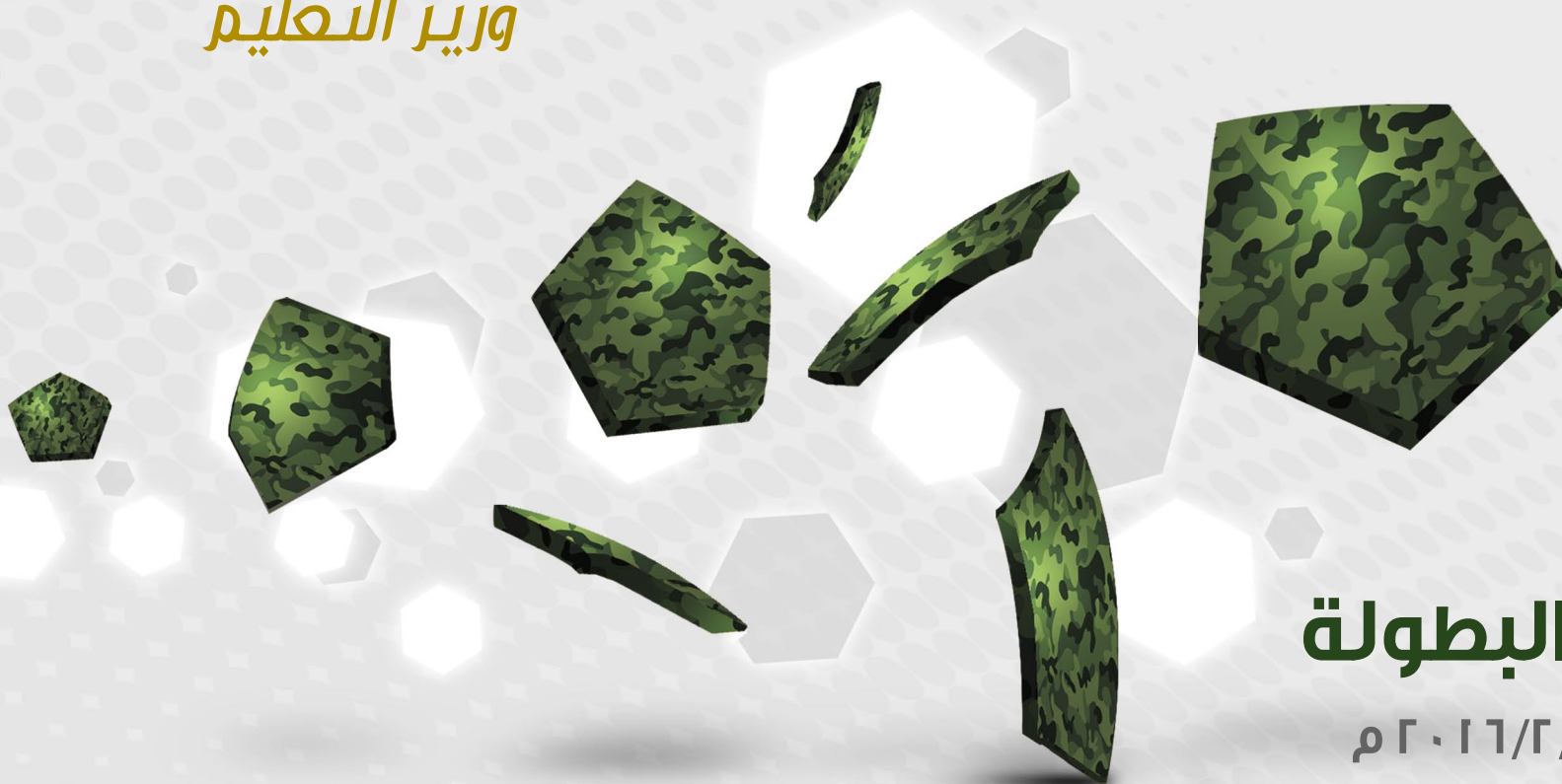
مدارس الرياض  
RIYADH SCHOOLS  
نبت القادة • WE MAKE LEADERS

بطولة مدارس الرياض لكرة القدم 2  
تسعداء الواجب



تحت رعاية

د. أحمد بن محمد العيسى  
وزير التعليم



كأس البطولة

١٤-٢١/٢/٢٠١٦م



د. أحمد بن محمد العيسى  
وزير التعليم

## مقدمة



تأتي بطولة مدارس الرياض لكرة القدم الثانية تحت شعار "شهداء الواجب" لكرة القدم في إطار الأنشطة الرياضية التي تنظمها مدارس الرياض، وإن كانت بطولة "الحزم" في العام الماضي قد عكست بمسماها ذلك الحزم والعزم الذي أبدته قيادتنا الرشيدة تجاه التحديات التي واجهتنا في حينها فإن بطولة "شهداء الواجب" تأتي استنصاراً من مدارس الرياض بكافة منسوبيها بعظمة التضحيات التي يجود بها جنود الواجب على حدود بلادنا ولاسيما الحد الجنوبي، وهي في الوقت نفسه جزء من الدور المجتمعي الذي تقوم به مدارس الرياض، من هنا كانت هذه البطولة من أجل تقديم واجبنا تجاه شهداء الواجب، وهم الذين ضحوا بالدم والروح في سبيل الله ثم الوطن وإننا نتطلع - بإذن الله - إلى غد أفضل، نقيم فيه بطولة "النصر".

نسأل الله الأمن والسلامة لأبطالنا على الحدود، ونسأله سبحانه القبول والمغفرة لشهداء الواجب، إنه نعم المولى ونعم النصير.

## اللجنة المنظمة للبطولة

## ملخص مزايا الرعاية

إعلامية	ضيافة	فضية	ذهبية	بلاتينية	فئة الرعاية	المزايا
		٢٥	٥٠	٧٥	التكلفة (ألف ريال)	
☑	☑	☑	☑	☑		تسليم درع للشركة الراعية من راعي الحفل.
-	-	-	-	☑		وضع اسم الشركة الراعية على رأس قائمة الرعاة.
☑	☑	☑	☑	☑		إظهار اسم وشعار الشركة في إعلانات البطولة داخل المدارس.
☑	☑	☑	☑	☑		نشر اسم الراعي على مواقع التواصل الاجتماعي الخاصة بالمدارس.
☑	☑	☑	☑	☑		وضع شعار الشركة الراعية في التغطية الإعلانية وجميع المطبوعات الإعلانية والدعائية.
-	-	-	☑	☑		وضع شعار الشركة الراعية على الشريط حامل بطاقات التعريف.
☑	-	-	☑	☑		تكريم الشركة الراعية بمنح شهادات الشكر والتقدير من إدارة المدارس.
1	2	2	4	5		تنصيب حاملات لافتات مقاس ٢,٠٠ x ١,٠٠ م في مرافق المدارس.
☑	-	-	-	☑		إبراز الراعي البلاتيني ضمن منشورات المدارس الداعمة للبطولة (إعلانياً).
☑	☑	☑	☑	☑		نشر ملف تعريف الراعي لمنسوبي المدارس والتعريف بمنتجه.
☑	-	-	-	☑		إعطاء الراعي البلاتيني الأولوية ضمن النشاطات التربوية بالمدارس في المستقبل.



## الأهداف:

- تعزيز الانتماء الوطني لأبنائنا الطلاب وحب الولاء والطاعة لقيادتنا الرشيدة.
- استشعار عظمة التضحيات التي يجود بها جنود الواجب علمه حدود بلادنا.
- إبراز أهمية الرياضة المدرسية كوسيلة تربوية تهدف إلى إعداد الشباب القوي المؤمن بدينه، المحب لوطنه.
- إكساب كوادر الطلاب والمعلمين مزيداً من الخبرات التربوية والتعليمية المتعلقة بمجال الإعداد والتنظيم والتحكيم والتدريب.
- تنمية القدرات المعرفية للطلاب وإكسابهم الخبرات التربوية والتعليمية المتصلة بالمنافسات الرياضية.
- زيادة دافعية الطلاب للمشاركة في اللقاءات الرياضية.
- اختيار الطلاب المميزين والموهوبين رياضياً بما يسهم في اكتشاف وتقديم مواهب رياضية ستسهم في خدمة الوطن.

## موعد إقامة البطولة:

٥-١٢ / ٥/ ١٤٣٧ هـ الموافق ١٤-٢١/٢/٢٠١٦ م

## الفئة المستهدفة:

طلاب المرحلة الثانوية (حكومي وأهلي) لعدد (١٦) مدرسة في مدينة الرياض.



## الشروط العامة للبطولة:

### أولاً - نظام البطولة:

تقام البطولة وفق نظام خروج المغلوب من مرة واحدة.

### ثانياً - المباراة:

- تلعب المباراة على شوطين مدة كل شوط ٢٥ دقيقة بينهما استراحة لمدة ١٠ دقائق.
- في حالة تعادل الفريقين في الوقت الأصلي من المباراة، تطبق قاعدة الضربات الترجيحية، ويمنح كل فريق ٥ ركلات ترجيحية تلعب من نقطة الجزاء وفي حال استمرار التعادل تمنح ركلة ترجيحية واحدة لكل فريق حتى يحسم التعادل.
- يتولى قيادة مباريات الدورة حكام معتمدون من الاتحاد السعودي لكرة القدم ويتم تعيينهم من قبل اللجنة المنظمة.
- يتكون كل فريق من ١١ لاعباً بما فيهم حارس المرمى وسبعة لاعبين احتياط.
- يحق لكل فريق إجراء خمسة تبديلات في المباراة بإشعار الحكم.
- يقدم المسؤول عن الفريق كشفاً بأسماء اللاعبين وأعمارهم من نسختين موقعاً من مدرب وإداري الفريق إلى اللجنة الفنية ومسجل المباراة تضم أسماء ١٨ لاعباً (حسب استمارة المباراة المعتمدة).
- اللاعب الذي وضع اسمه في قائمة المباراة يُعد مشاركاً في المباراة.
- رئيس الفريق (الكابتن) هو صاحب العلاقة الأول مع الحكم.
- يسمح فقط بدخول أرضية الملعب لطبيب الفريق ومساعدته (أخصائي العلاج الطبيعي) بموافقة من حكم المباراة.
- تقام جميع المباريات على ملاعب مدارس الرياض.
- يتعين على الفرق المشاركة الحضور إلى الملاعب المخصصة قبل بدء المنافسة بنصف ساعة على الأقل.

## ثالثاً – أهلية الطلاب المشاركين في البطولة:

### الشروط التي ينبغي توفرها في الطلاب المشاركين وفق البنود الآتية:

- أن يكون الطالب مقيداً بالمدرسة.
- أن يكون الطالب من مواليد ١٤١٩ هـ الموافق ١٩٩٨ م ومسجلاً في المرحلة الثانوية (ويسمح لطالب واحد من مواليد ١٤١٨ هـ).
- أن يكون الطالب مقيداً في المدرسة ومن الطلاب المنتظمين بها، حتى تاريخ موعد بدء منافسات البطولة.
- يلزم اعتماد استمارة الطالب المشارك في البطولة من قائد المدرسة، وفق النموذج المعتمد من قبل اللجنة المنظمة (استمارة تسجيل فريق مدرسة) وتسليمه إلى اللجنة المنظمة قبل انطلاق البطولة.
- يجب أن يكون اللاعبون لائقين طبياً ويتحمل كل فريق مسؤولية توقيع الكشف الطبي على اللاعبين ويقدم إلى اللجنة المنظمة تعهداً يفيد بأن جميع اللاعبين المشاركين لائقون صحياً.
- تعتمد البطاقات الفردية للطلاب حسب النموذج المقدم من قبل المدرسة المشاركة بالبطولة والمعتمد من اللجنة الفنية (استمارة تسجيل فريق مدرسة + استمارة تسجيل لاعب) وفق الآتي:
  - كتابة اسم الطالب ثلاثياً.
  - تعبئة البيانات كاملة حسب النموذج بخط واضح.
  - أن تكون صورة الطالب واضحة وحديثة وملونة بمقاس ٤x٣ سم للعام الحالي.
  - يختم على الطرف السفلي من استمارة تسجيل اللاعب من قبل إدارة المدرسة المشاركة.
- تتحمل إدارة المدرسة المشاركة ومعلم التربية البدنية (مدرب الفريق)، مسؤولية صحة المعلومات الواردة في أوراق ومستندات ممثليها من الطلاب.
- تطبق بحق المدارس المخالفة ما ورد في نص مادة أهلية مشاركة الطلاب من جزاءات وفقاً لما ورد في (خامساً – المخالفات والجزاءات – صفحة ١٠).
- تحتفظ اللجنة المنظمة ببطاقات لاعبي الفرق المشاركة بأسماء ال ١٨ لاعباً، على أن تقدم كل مدرسة مشاركة أسماء اللاعبين المشاركين قبل بداية المباراة - من ضمن ال ١٨ لاعباً - إلى اللجنة الفنية ولجنة الحكام.



## رابعاً – الملابس:

- تلتزم كل مدرسة بإحضار الزي الرياضي الموحد الأساسي للفريق والطقم البديل (الاحتياطي) وفقاً لما يتم تحديده في القرعة.
- في حالة تشابه لون قمصان الفريقين المتنافسين فعلى الفريق المذكور أولاً في جدول المباريات ارتداء اللون الأساسي المحدد له، وعلى الفريق الآخر ارتداء الطقم البديل الخاص به. (حسب استمارة الألوان الأساسية والبديلة للمدارس المشاركة)
- تلتزم كل مدرسة بتقييم القمصان الخاصة بفريقها حسب قانون لعبة كرة القدم.
- يلتزم لاعبي الفريق بالأرقام التي سجلت بأسمائهم في استمارة التسجيل من بداية منافسات البطولة إلى نهايتها.

ملحوظة: من حق اللجنة المنظمة إبعاد الفريق الذي لا يلتزم بالزي الرياضي الكامل



## استمارة الألوان الأساسية والبديلة للمدارس المشاركة

م	المدارس	لون الطقم الأساسي	لون الطقم البديل	اسم المسؤول	التوقيع
١					
٢					
٣					
٤					
٥					
٦					
٧					
٨					
٩					
١٠					
١١					
١٢					
١٣					
١٤					
١٥					
١٦					

اعتماد اللجنة الفنية

## خامساً – المخالفات والجزاءات:

- الفريق الذي يتأخر عن موعد الحضور المحدد لبدء المباراة ٥١ دقيقة، يُعد منسحباً عنه أن يسجل حكم المباراة ذلك فيه ورقة تسجيل المباراة إلا إذا كان التأخر لظروف قاهرة فيكتب خطياً من إداري الفريق إليه رئيس اللجنة الفنية التي لها الحق فيه إبداء رأيها ورفعها إليه اللجنة الفنية المنظمة للبطولة لاتخاذ القرار المناسب.
- الفريق الذي يقل عدد لاعبيه عن سبعة لاعبين قبل بداية المباراة، تلغى مباراته ويُعد منسحباً وخاسراً للمباراة (٠/٣).
- الفريق الذي ينسحب أثناء المباراة أو يمتنع عن إكمالها، تلغى مباراته ويكون خاسراً (٠/٣) ما لم تكون نتيجتها أكثر من ذلك.
- الفريق الذي يشترك لاعباً في المباراة لا تنطبق عليه الشروط، تلغى نتيجة المباراة وتحتسب (٠/٣) لصالح الفريق الآخر ما لم تكن النتيجة أكثر من ذلك.
- اللاعب الذي يطرد من المباراة يوقف تلقائياً المباراة التالية (مباراة واحدة) ويجوز زيادة العقوبة إذا كانت هناك مخالفات أخرى مدونة بتقرير الحكم أو مراقب المباراة.
- إذا أهدم اللاعب سوء سلوك داخل الملعب يطرد من الملعب وفي حالة رفضه الخروج يعطى لفريقه ٣ دقائق لإخراجه، وإذا لم يخرج ينهي الحكم المباراة.
- في حالة طرد ٥ لاعبين من فريق واحد يقوم الحكم بإنهاء المباراة وتحتسب النتيجة في هذه الحالة (٠/٣) للفريق الآخر ما لم تكن نتيجتها أكثر من ذلك
- اللاعب الذي يحصل على إنذارين يوقف مباراة واحدة تلقائياً (المباراة التي تلي المباراة التي نال فيها الإنذار الثاني).

## سادساً – الاحتجاجات:

- تقدم الاحتجاجات من أحد طرفي المباراة بخطاب رسمي خلال نصف ساعة من انتهاء المباراة مباشرة. (بحسب النموذج المعتمد من قبل اللجنة الفنية).
- على الفريق المحتج، تقديم المستندات المدعمة للاحتجاج خلال ساعتين من نهاية المباراة.
- لا يلتفت إليه الاحتجاج إذا قدم بعد انقضاء الفترة المذكورة.
- الفريق المنسحب لا تقبل منه أي شكوى.
- تختص اللجنة الفنية للبطولة ببحث الاحتجاج واتخاذ القرار المناسب.
- يحق للجنة الفنية، اتخاذ أي عقوبة تجاه مخالفات الفرق.

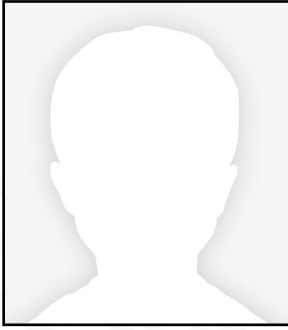


## الجوائز الشرفية

- كأس المركز الأول + ميداليات ذهبية.
- ميداليات فضية للمركز الثاني.
- ميداليات برونزية للمركز الثالث.
- جائزة مدارس الرياض للعب النظيف.
- جائزة أفضل لاعب في البطولة.
- جائزة أفضل حارس مرمى في البطولة.
- جائزة هداف البطولة.
- جائزة أفضل لاعب في المباراة.
- ميداليات تذكارية للمدارس المشاركة في البطولة.
- ميداليات تذكارية للجنة الحكام.
- ميداليات تذكارية لأبناء الشهداء.

## لجان البطولة

- اللجنة العليا.
- اللجنة المنظمة.
- اللجنة الإعلامية.
- اللجنة الفنية والتسجيل.
- لجنة الحكام.



## استمارة تسجيل لاعب

	مدرسة
--	-------

	الجنسية		الاسم										
	تاريخ الميلاد	<table border="1" style="width: 100%; height: 20px;"> <tr> <td style="width: 5%;"> </td> <td style="width: 5%;"> </td> <td style="width: 5%;"> </td> <td style="width: 5%;"> </td> <td style="width: 5%;"> </td> <td style="width: 5%;"> </td> <td style="width: 5%;"> </td> <td style="width: 5%;"> </td> <td style="width: 5%;"> </td> <td style="width: 5%;"> </td> </tr> </table>											الأحوال – الإقامة

## الكشف الطبي

<input type="checkbox"/> غير لائق	<input type="checkbox"/> لائق	تم الكشف الطبي على اللاعب المذكور أعلاه للمشاركة في بطولة الحزم لكرة القدم في مدارس الرياض: ووجد أنه	
	التوقيع والختم		اسم الطبيب

تعهد

نتعهد بأن جميع البيانات صحيحة وأن المذكور مستوفي شروط المشاركة في البطولة طبقاً للائحة وأن هذا اللاعب مسجل ومنتظم في المدرسة للعام الدراسي ١٤٣٦ - ١٤٣٧هـ

	التوقيع		مدير المدرسة
--	---------	--	--------------

ختم المدرسة

المرفقات

- بطاقة الأحوال أو الإقامة.
- صورة فوتوغرافية.

## استمارة تسجيل فريق مدرسة

م	اسم اللاعب	الصف	تاريخ الميلاد	التوقيع
١				
٢				
٣				
٤				
٥				
٦				
٧				
٨				
٩				
١٠				
١١				
١٢				
١٣				
١٤				
١٥				
١٦				
١٧				
١٨				

## قائمة الطاقم الفني والطبي والإداري

م	اسم المسؤول	الصفة	رقم بطاقة الأحوال / الإقامة	التوقيع
١				
٢				
٣				
٤				

ختم المدرسة

المرفقات

- المرفقات المطلوبة للاعبين: استمارة تسجيل اللاعب.
- المرفقات المطلوبة للطاقم الفني والطبي والإداري: صورة شخصية / صورة من بطاقة الأحوال أو الإقامة / خطاب من المدرسة تحدد صفة الشخص (مدرب، طبيب، مساعد، إداري).

## استمارة المباراة

فريق مدرسة

م	اسم اللاعب	المركز	تاريخ الميلاد	توقيع المسؤول
١				
٢				
٣				
٤				
٥				
٦				
٧				
٨				
٩				
١٠				
١١				

## قائمة البدلاء

م	اسم اللاعب	المركز	تاريخ الميلاد	توقيع المسؤول
١				
٢				
٣				
٤				
٥				
٦				
٧				

إداري الفريق:

طبيب الفريق:

مدرب الفريق:

اعتماد اللجنة الفنية

اعتماد لجنة الحكام





www.riyadhschools.edu.sa